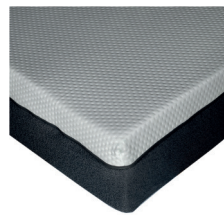


# OBEROENDE LABORATORIETEST

## Fristående skummadrasser

Medelfast/ fast (90 x 200)



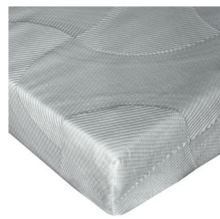
Emma  
Original



Tempur  
Original Supreme



Jysk  
Gold F110



Bedre Nætter  
Mayan



Ikea  
Åkrehamn



Pensick  
Allure



Beliani  
Glee

Cirkapris kronor (SEK)	6 799	14 995	3 799	5 499	2 795	3 495	2 450
Konsumentkontakt SE	emma.se	se.tempur.com	jysk.se	battrenatter.se	ikea.com/se	furniturebox.se	beliani.se

### PRODUKTFAKTA

Totalvikt (kg)	19	11	15	24	14	12	12
Tjocklek (cm)	25,0	21,0	24,0	18,0	20,0	20,0	20,0
Material närmast kroppen	Memoryskum	Memoryskum	Memoryskum	Latex	Skum	Skum	Memoryskum
Tvättbart överdragstyg (Ja/ Nej)	Ja	Ja	Nej	Ja	Ja	Ja	Ja

### NÅGRA UTVALDA MÄTVÄRDEN FRÅN LABORATORIETESTERNA

Flex för skuldran i sidoläge (mm)	83,8	89,1	70,9	91,5	65,9	66,9	76,4
Stöd för svanken i ryggläge (N)	124,5	121,3	119,6	123,3	120,7	117,2	119,5
Variation i hårdhet över hela madrassens yta (%)	21	1	10	8	13	1	4
Återhämtning efter kompressionstest (%)	97	97	98	86	99	97	98
Noppning överdragstyget (betyg 1-10)	7,0	8,8	6,4	2,8	3,4	3,6	3,2
Kemikalier <sup>1)</sup>	Inga	Inga	Inga	Inga	Inga	Inga	Inga
Skador efter utmattnings- och stötprovning	Inga skador	Inga skador	Inga skador	Inga skador	Inga skador	Inga skador	Inga skador

### EGENSKAPER

Uppmätt fjädringshårdhet med överdragstyg	Medium hard	Soft/medium hard	Medium hard	Soft	Medium hard	Medium hard	Medium hard
Uppmätt fjädringshårdhet utan överdragstyg	Medium hard	soft	Medium hard/hard	Soft	Medium hard	Medium hard	Medium hard
Ergonomiska egenskaper utan överdragstyg (betyg 1-10)	8,4	8,2	7,5	8,0	7,5	7,2	7,4
Överdragstygets påverkan på madrassens ergonomi	Negativ	Negativ	Något negativ	Negativ	Mycket negativ	Negativ	Negativ
Zonindelning	Tydlig ++	Ingen	Tydlig	Tydlig	Tydlig +	Ingen	Ingen

### TESTRESULTAT BETYG 1 TILL 10 DÄR 10 ÄR BÄST (VIKT I TOTALBETYGET INOM PARENTES)

<b>Ergonomiska egenskaper</b>	<b>(50%)</b>	<b>7,9</b>	<b>7,8</b>	<b>7,2</b>	<b>7,6</b>	<b>6,9</b>	<b>6,7</b>	<b>7,0</b>
Stöd/flex för rygg/axel	(33%)	8,1	8,2	7,1	7,7	6,9	6,5	6,8
Stöd/flex för svank/höft	(33%)	7,4	7,1	6,8	7,4	6,8	6,3	6,7
Tryckavlastande förmåga	(33%)	8,3	8,2	7,7	7,7	6,9	7,3	7,5
<b>Andningsförmåga</b>	<b>(20%)</b>	<b>8,2</b>	<b>6,5</b>	<b>7,5</b>	<b>8,4</b>	<b>8,2</b>	<b>8,3</b>	<b>7,9</b>
<b>Kvalitet och uthållighet (madrass och överdrag)</b>	<b>(30%)</b>	<b>8,5</b>	<b>8,1</b>	<b>8,3</b>	<b>6,4</b>	<b>7,9</b>	<b>7,3</b>	<b>6,8</b>

<b>TOTALBETYG 1-10 DÄR 10 ÄR BÄST</b>	<b>8,1</b>	<b>7,6</b>	<b>7,6</b>	<b>7,4</b>	<b>7,4</b>	<b>7,2</b>	<b>7,1</b>
---------------------------------------	------------	------------	------------	------------	------------	------------	------------

Uppfyller Verified-kraven för kroppstyp <sup>2)</sup>	1, 2 & 3	1 & 2	-	-	-	-	-
---	----------	-------	---	---	---	---	---

<b>Kommentar</b>	<b>Bäst i test.</b>	<b>Bra ergonomi för mindre till medelstora personer. Tåligt överdragstyg men dålig andningsförmåga.</b>	<b>Bra kvalitet och uthållighet men sämre ergonomiska egenskaper. Ej avtagbart/ tvättbart överdragstyg.</b>	<b>Bra ergonomiska egenskaper och bra andningsförmåga. Sämre återhämtning efter kompression och mer känsligt överdragstyg.</b>	<b>Andas bra men sämre ergonomiska egenskaper. Överdragstyget mer känsligt för noppning.</b>	<b>Andas bra men sämre ergonomiska egenskaper. Överdragstyget mer känsligt för noppning.</b>	<b>Sämre ergonomiska egenskaper. Överdragstyget mer känsligt för noppning.</b>
------------------	---------------------	---	---	--	--	--	--